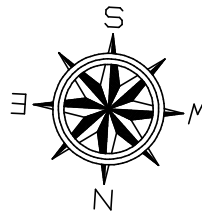
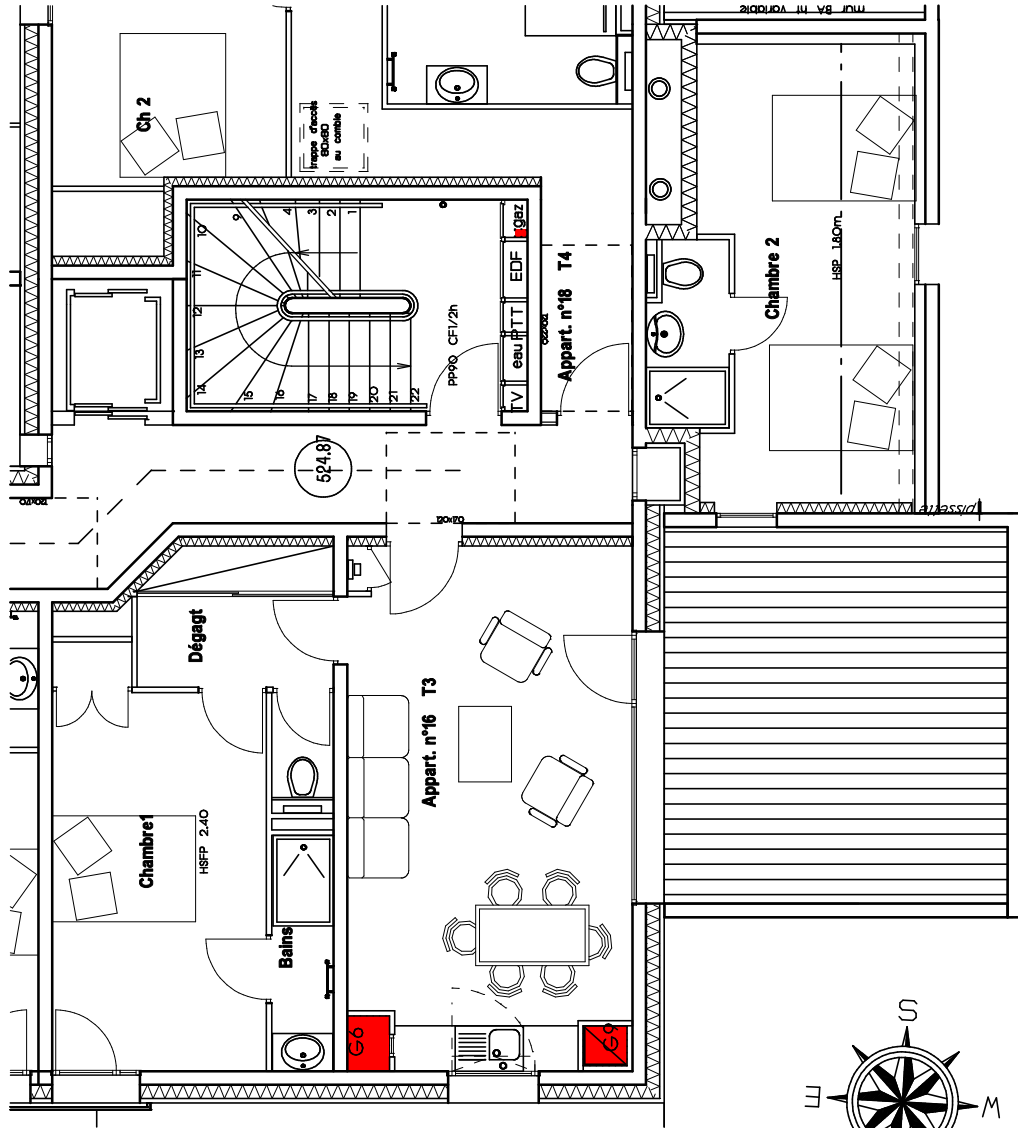


The View

résidence de 20 logements route du Boude CHATEL



Nota : *Plan non contractuel, susceptible de modifications ou d'adaptations suivant impératifs techniques.*
 Des modifications sont susceptibles d'être apportées à ce plan en fonction de nécessités techniques liées à la réalisation, tant en ce qui concerne les dimensions libres que l'équipement. Les canalisations, barbacanes, descentes d'EP, les retombées, trappes de visite sur les gaines techniques, ne sont pas figurés sur les plans.
 Les soffites ou caissons techniques ne sont pas tous représentés. Les surfaces indiquées sont approximatives.

5 novembre 2018



MARC HOTELIER
 ARCHITECTE D.P.L.G.
 2 RUE DES BRANGES 74200 THONON

MAITRE D'OUVRAGE
 SARL 360°, 1 avenue du Léman
 74200 THONON

Appartement n° 16 T3 R+1

Surfaces habitables		Surfaces annexes	
	m ²		m ²
Séjour Cuisine	25.25	Terrasse	22.66
Chambre 1	15.36		
Salle de bains	2.56		
Dégagement	4.68		
Wc	1.31		
Chambre 2	10.24	Chambre 2 ht<1.80m	5.92
Salle de bains	2.92		
TOTAL HABITABLE	62.32		

