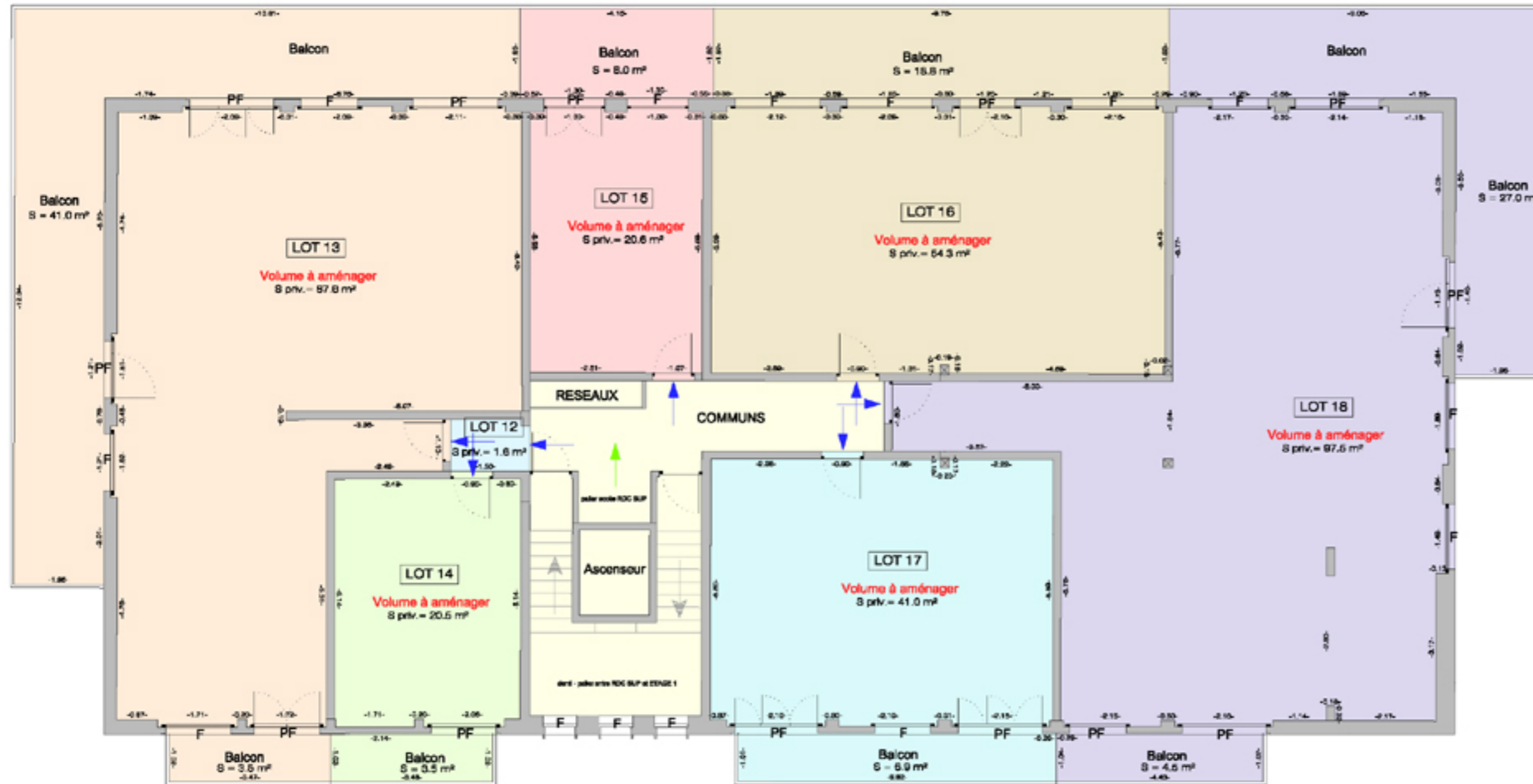




Commune de CHATEL
Lieu-dit : " Loy "
Adresse : 1100 route du Linga
Section A
Copropropriété des parcelles
1007 - 1008 - 3599

BATIMENT A

REZ DE CHAUSSEE SUPERIEUR



LOT 12
Lot indivis entre le
lot 13 et le lot 14
S priv. = 1.6 m²

LOT 13
Volume à aménager
S priv. = 87.6 m²
S balcons = 44.5 m²

LOT 14
Volume à aménager
S priv. = 20.5 m²
S balcon = 3.5 m²

LOT 15
Volume à aménager
S priv. = 20.6 m²
S balcon = 8.0 m²

LOT 16
Volume à aménager
S priv. = 54.3 m²
S balcon = 18.8 m²

LOT 17
Volume à aménager
S priv. = 41.0 m²
S balcon = 6.9 m²

LOT 18
Volume à aménager
S priv. = 97.5 m²
S balcons = 31.5 m²